

学生の皆さんへ

対面授業再開に伴う 注意事項

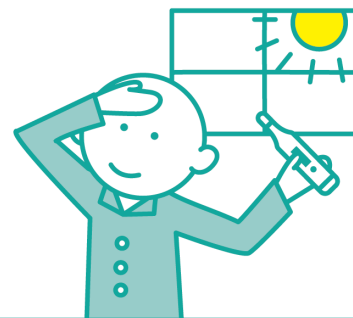


大学生の感染要因を見ると、**多くは、旅行や課外活動後の会食等によるものです。**

大人数での懇親会等を行わないなど感染リスクを考えた責任ある行動と感染予防の徹底をお願いします。

令和2年9月23日
東北大学新型コロナウイルス感染症対策本部

朝起きたら



体調チェック

毎朝、自分の健康状態をチェック。発熱やせき、だるさなど体調が悪いと感じたら登校せずに自宅で様子をみてください。

授業を受ける際は①



マスクの着用

外出時や人と会う時同様に、登下校を含めてキャンパス内で活動する際は**マスクを正しく着用**。スポーツ実技等の授業では、授業担当教員の指示に従ってください。

授業を受ける際は②



講義室等の入退室記録

講義室等に入退室する際は、各部屋に掲示されているQRコードを読み取り、**入退室記録の登録**。その際、体温の登録も必要となります。

授業を受ける際は③



手指等の消毒

講義室等に入退室時は、講義室等の入口にある**アルコール消毒液**で手指を必ず消毒。共有して使用する機器等は、使用前、使用後に配置している消毒液・紙おしぼりで消毒してください。

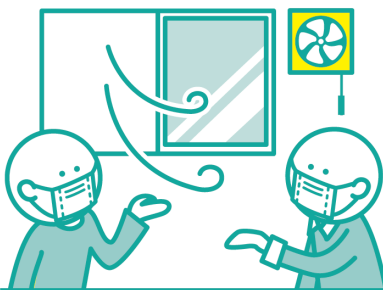
授業を受ける際は④



換気の徹底

講義室等は休み時間には窓などを開放し、**換気を行います**(開閉作業にご協力願います)。授業時間中であっても、適宜換気のため窓等の開放が行われます。

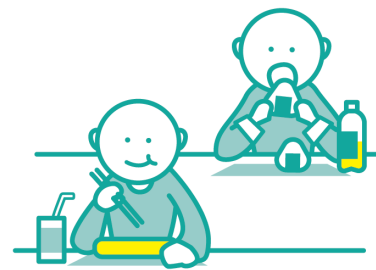
キャンパス内では①



友だちとの会話

換気の良い場所で、できるだけ距離を取って**マスクを必ず着用**。換気の悪い場所、大人数での会話は厳禁です。

キャンパス内では②



食事のとき

友だちといっしょのときは**対面を避け**ましょう。食事時の会話はほどほどに。なお、食堂は席数を制限しているため混雑が予想されます。昼休みは講義室を開放しますので、講義室で飲食することが可能です。